

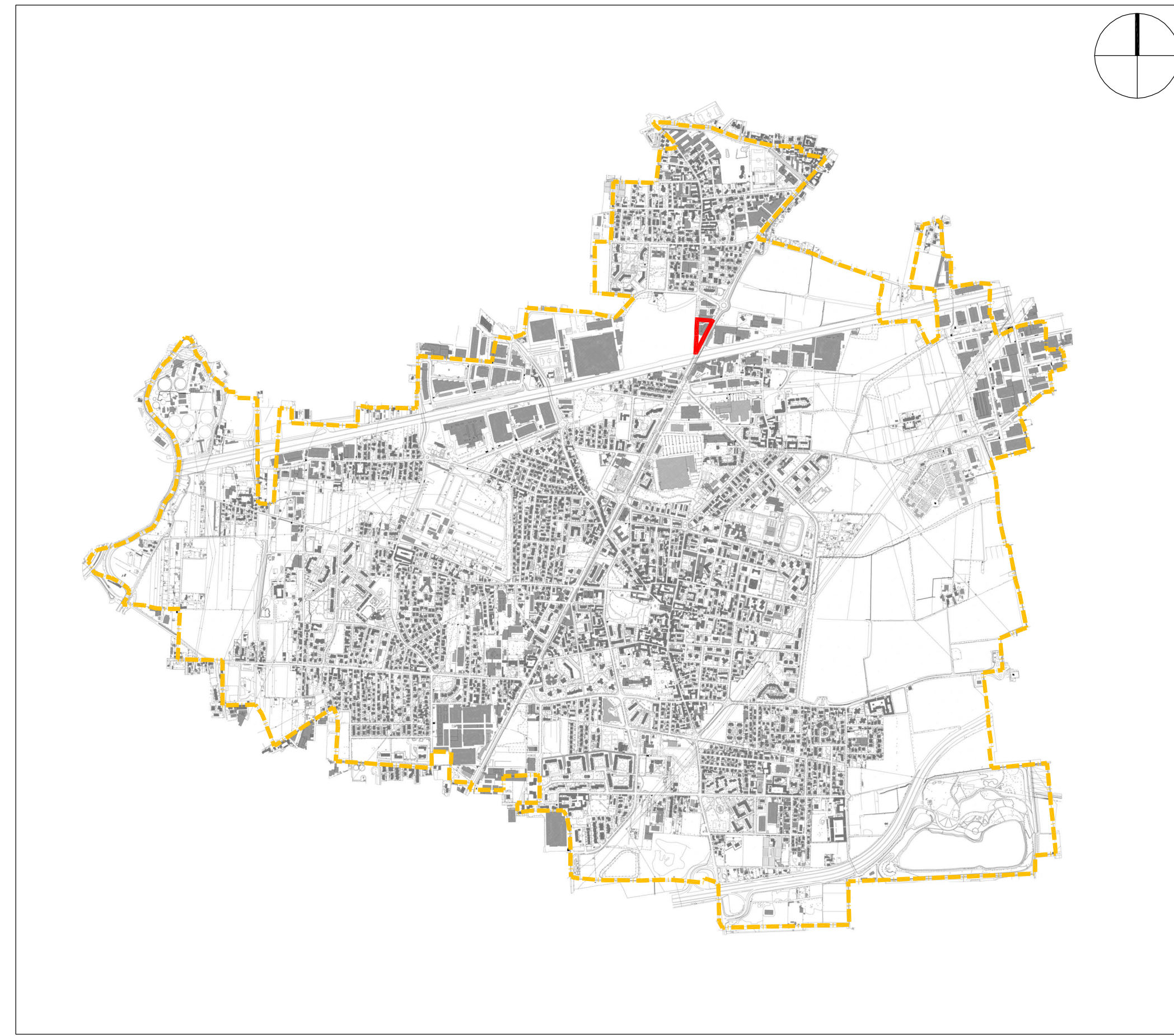






Foto satellitare, scala 1:20.000

-  Confine Comune di Brugherio
-  Area di intervento



Aerofotogrammetrico, scala 1:20.000

-  Confine Comune di Brugherio
-  Area di intervento

Progettisti

**OFFICINA PROGETTAZIONE**  
ARCHITETTURA URBANISTICA DESIGN

ARCHITETTO ORIANO FABRIZIO DURANTE  
ARCHITETTO ERSILIA DEL GENIO

11, VIA SANT'AMBROGIO 20037 PADERNO DUGNANO  
T. 02 99 04 52 91  
durante@officinaprogettazione.it  
delgenio@officinaprogettazione.it  
orianofabrizio.durante@archiworldpec.it

**STUDIO DI ARCHITETTURA ED INGEGNERIA**  
**REDAELLI**  
E ASSOCIATI

I 20871 VIMERCATE - MB  
VIA TERRAGGIO DELLA PACE 4  
TEL. +39 039 6084242  
FAX +39 039 6084222  
PARTITA IVA 03115000964  
www.redaelliassociati.it  
studio@redaelliassociati.it

Comune di BRUGHERIO (MB)

## Piano Attuativo

Area dismessa AlfaGomma SpA - ARU 05

Viale della Vittoria - Viale Lombardia

La proprietà

*ALFAGOMMA REAL ESTATE S.P.A.*

*Via Torri Bianche n.1*

*20871 Vimercate (MB)*

INQUADRAMENTO TERRITORIALE

Foto satellitare

Scala 1 : 20.000

Aerofotogrammetrico

Scala 1 : 20.000

Maggio 2017

I progettisti

Tavola

# t.01